

Service enfance jeunesse

Communauté de communes
des rives du Haut-Allier

Répertoire des services aux familles



Version janvier 2023



santé
famille
retraite
services



1) Autour de la naissance

Protection Maternelle Infantile (PMI)

Médecin, sage-femme et puéricultrices

04 43 07 10 80

Maternités

Centre hospitalier Emile Roux du Puy en Velay

04 71 04 34 78

Centre hospitalier de Saint-Flour

04 71 60 64 06

Centre hospitalier Paul Ardier d'Issoire

04 73 89 72 72

Centre péri-natal de Brioude

04 71 50 98 65

Sages-femmes libérales

Rebecca Sebbah à Langeac

06 63 45 71 23

Delphine Vieilledent-Merle à Saugues

06 03 06 89 70

Psychomotricienne et accompagnante périnatale

Léa Caulé - Instructrice en massage bébé et monitrice de portage sur le secteur de Langeac et alentours

06 69 63 53 46

Associations de parents

Allait'coute - Association de soutien à l'allaitement maternel

07 81 29 96 73

Les ailes d'anges 43 (deuil périnatal)

04 71 09 12 36



N° Vert :
SOS Préma
0800 96 60 60

2) Petite Enfance

Protection Maternelle Infantile (PMI)

Médecin, sage-femme et puéricultrices

04 43 07 10 80

Les modes d'accueils

Recherche d'un mode d'accueil individuel (assistantes maternelles, gardes à domicile, maison d'assistantes maternelles) ou collectif (micro-crèches)

GUICHET UNIQUE

06 49 15 48 89

monenfant.fr

- Langeac :

Relais Petite Enfance Les Canailoux

Micro-crèche Lis petiots (12 places)

MAM les P'tits Lutins

- Paulhaguet :

Relais Petite Enfance A petits pas

Micro-crèche Les P'tites Frimousses (8 places)

- Saugues :

Relais Petite Enfance Les P'tits Lutins

Micro-crèche Poudre de Perlimpinpin (8 places)

MAM Les coquinous



Les Lieux d'Accueil Enfants-Parents

La p'tite Pause à Brioude

04 71 50 89 10

Le Patio à Brives-Charensac

06 48 04 65 47

Le P'tit Jardin au Puy-en-Velay

06 48 04 65 47

Associations autour de la petite enfance et la parentalité

La Traverse : ateliers « massage bébé » et groupes de paroles « parents »

06 18 31 33 28

Le Tout P'tit Club Nature des Pieds à Terre

09 53 04 96 95

3) Enfance

Établissements scolaires publics et privés

Listing à consulter sur :

<https://www.rivesduhautallier.fr/ecoles>

Centres de Loisirs du mercredi

Langeac/Mazeyrat d'Allier/Siaugues-Sainte-Marie	07 89 27 15 20
Saugues	07 67 87 10 43
Paulhaguet	06 07 45 60 96
Chilhac : Les Pieds à Terre	
Graines d'explorateurs et Explor'Allier	09 53 04 96 95
Langeac : Menideri - Caracoles	06 83 30 30 50

Centres de loisirs des vacances scolaires

Langeac	07 82 97 00 06
Saugues	07 67 87 10 43
Paulhaguet	06 07 45 60 96
Lavoûte-Chilhac/Ally/Villeneuve d'Allier	06 08 08 37 92
Siaugues-Sainte-Marie	07 68 61 83 10
Mazeyrat d'Allier	06 76 64 71 98 / 06 09 90 04 64

Structures organisatrices de séjours et mini-camps

Les Pieds à Terre à Chilhac	09 53 04 96 95
Ménidéri à Langeac	06 50 81 58 55
UCPA Haut-Allier à Prades	07 62 65 46 93
Ville Auvergne à Saint-Préjet Armandon	04 71 76 88 10
Mazeyrat 1000 Pattes à Mazeyrat d'Allier	04 71 77 31 28

N° vert :
Harcèlement
à l'école
3020

N° vert :
Enfance
en danger
119

4) Jeunesse

Établissements scolaires publics et privés

- Langeac :

Collège du Haut-Allier 04 71 77 08 74

Collège Saint-Joseph 04 71 77 06 38

- Saugues :

Collège Joachim Barrande 04 71 77 82 07

Collège la Présentation 04 71 77 83 74

Lycée forestier d'Auvergne 04 71 77 80 85

- Paulhaguet :

Collège du Val de Senouire 04 71 76 62 50

Autres établissements scolaires

de l'Académie de Clermont :

04 43 57 21 00

<https://www.ac-clermont.fr/listes-122708>

Centre de loisirs Ados

ALSH Ados des rives du Haut-Allier 07 89 27 15 20

La Sauvagerie et les Sak'Ados des Pieds à Terre 09 53 04 96 95

Structures d'écoute et de soutien

Maison des Ados de Haute-Loire 04 71 06 60 70 / 07 63 13 80 36

Planning familial de Brioude 04 71 74 93 57

Allo Ecoute Ados Le Puy (PEP 43) 06 12 20 34 71

Allo Ecoute Parents 43 (PEP 43) 06 01 18 40 36

Mission Locale de l'arrondissement de Brioude 04 71 74 94 33

Dispositifs jeunesse

Aide au BAFA-BAFD (17-25 ans de la CCRHA) 07 89 27 15 20

Formation BAFA Les Pieds à Terre 09 53 04 96 95

Petit job dans ma cité (16-17 ans de Langeac) 04 71 77 71 10

Service civique et engagement citoyen (16-25 ans) 04 73 99 33 60

Référente départementale de Haute-Loire 06 79 76 97 18

FOL 43 (engagement jeunesse) 04 71 02 02 42

**Planning
Familial
National
0 800 081 111**

5) Services aux familles

CAF
3230

Transports

Transports scolaires	04 71 77 26 51
Transport à la demande Colibri	06 72 04 04 48

Logement

Maison Départementale de l'Habitat	04 43 07 11 30
Logement social : OPAC 43	04 71 09 98 70
Aide au programme « Habitez mieux »	04 71 77 26 51

Aide aux démarches administratives

Maisons France Services :

Langeac	04 71 77 26 51
Paulhaguet	04 71 76 97 22
Siaugues-Sainte-Marie	04 71 74 23 68
Saugues	04 71 77 69 74
<u>Plateforme de services MSA</u>	04 71 64 66 46
<u>Point conseil budget - UDAF de Haute-Loire</u>	07 61 64 01 44

Accès aux droits

Assistantes sociales:

Maison Départementale des Solidarités	04 43 07 10 80
Service social de la MSA Auvergne	04 71 64 46 64

Aides à domicile de l'ADMR

Langeac	04 71 76 49 69
Saugues	04 71 77 63 06
Paulhaguet	04 71 76 82 63
Lavoûte-Chilhac	04 71 77 47 18

Structures sportives et culturelles

Liste des associations sur le site de la CCRHA :

<https://www.rivesduhautallier.fr/la-vie-associative>

Piscine de Saugues	04 71 77 81 94
Animation Lecture des 23 points bibliothèque	06 64 35 32 97
Médiathèque de Langeac	04 71 77 23 01
Médiathèque de Siaugues Sainte-Marie	04 71 74 29 08
Café Librairie Grenouille	04 71 74 75 13

Ludothèque pas d' Triche Patte d'oie :

pasdtriche@assospheres.org

<http://assospheres.org/pasdtriche/>

Allo Ecoute
Parents 43
06 01 18 40 36

6) Services spécialisés

Difficultés sociales (séparation, violences...)

Association Justice et Partage : Aide aux victimes / Aide aux familles (médiation familiale) / Appui socio-judiciaire	04 71 02 51 48
CIDFF : Centre d'Information sur le droit des Femmes et des Familles	04 71 09 49 49
ALIS Trait d'Union - L'horizon : accueil des victimes de violences conjugales	06 40 07 38 82 04 71 74 94 29

**N°Vert
Violences
conjugales
3919**

Handicap

Maison Départementale des Personnes Handicapées	04 71 07 21 80
CAMSP - Rézocamps de Brioude	04 71 50 54 01
CMPP (centre médico-psycho-pédagogique) de Brioude	04 71 74 67 79
DITEP (SESSAD et ITAP) Lafayette Brioude (PEP 43)	04 71 77 51 21
SESSAD Haut Val d'Allier Brioude (PEP 43)	04 71 74 67 79
DAHLIR (Accès aux loisirs)	04 43 07 36 46
Foyer d'hébergement La Chalède (ADAPEI 43)	04 71 77 10 16
ESAT de Langeac- Centre d'Aide par le Travail (ADAPEI 43)	09 70 35 02 59
Service d'Accompagnement à la Vie Sociale (ADAPEI 43)	04 71 77 73 05

Plateforme de répit des aidants de personnes en situation de handicap - PFR 43	06 77 22 59 19
Café des aidants de Brioude (Association Saint-Dominique)	07 86 61 23 24

**N°Vert
Handicap
0 800 430 043**

Difficultés psychiques ou comportementales

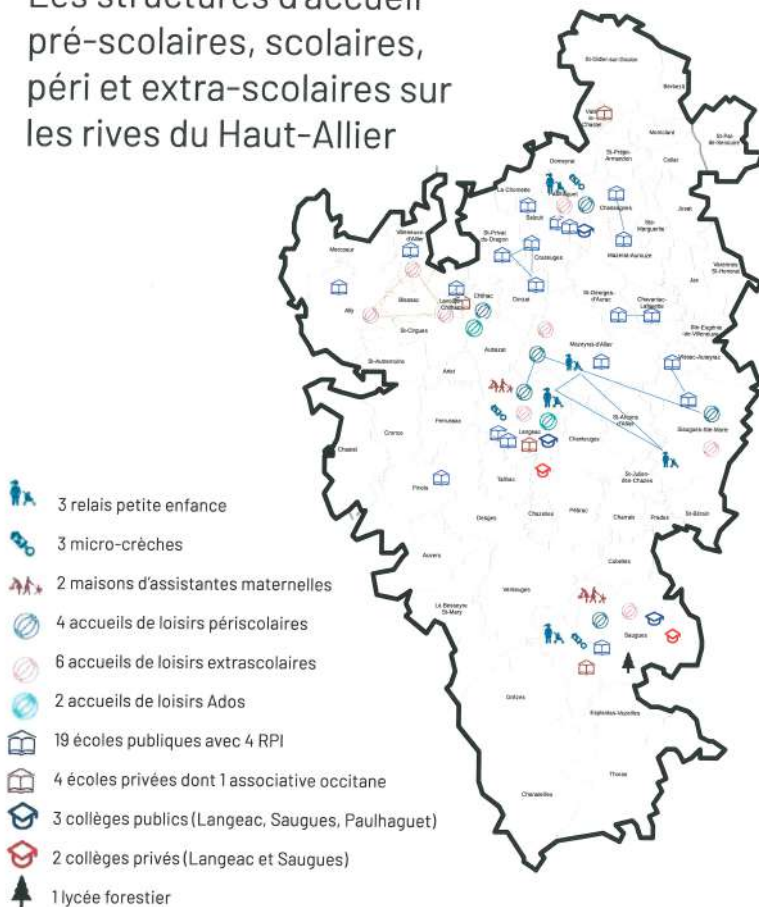
MSA Agri'Ecoute (réservé aux agriculteurs en détresse)	09 69 39 29 19
CMP - Hôpital de jour de Brioude (psychiatrie, pédopsychiatrie) Pôle enfants/ Ados	04 71 74 95 15
Pôle Adulte	04 71 74 98 16
ALIS Trait d'Union - Prise en charge des auteur-e-s de violences conjugales	07 65 23 36 90
Funambules (troubles psychiques fratrie ou parents)	
Plateforme Jefpsy : https://www.jefpsy.org/	01 84 79 74 60
UNAFAM (écoute, informations, formation pour les aidants de personnes atteints de maladie psychiques)	04 71 03 36 64
PARAD-TCA (troubles du comportement alimentaire : anorexie, boulimie et hyperphagie)	08 10 03 70 37
Cellule de prévention et d'aide 43 - Radicalisation	06 72 23 58 69
Service d'information et de soutien aux tuteurs familiaux en Haute-Loire - UDAF 43	04 71 74 87 02 (Brioude) 04 71 06 60 41 (Le Puy)

Découvrez toutes les ressources parentalité (annuaire des services et agenda des actions) sur le site internet de Côté Parents 43 :

www.coteparents43.fr



Les structures d'accueil pré-scolaires, scolaires, péri et extra-scolaires sur les rives du Haut-Allier



Pour tout renseignement :

Fanny DELSUC- Coordinatrice enfance-jeunesse

06 66 78 96 79

